

# GRUES 3 POINTS

## 700

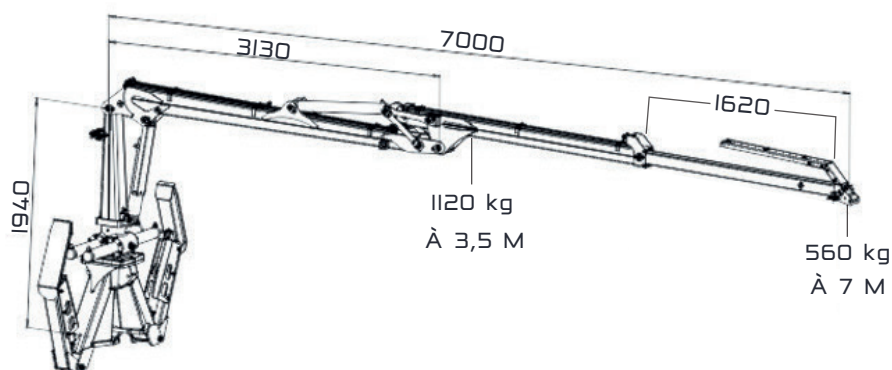


**STRENX®**  
PERFORMANCE STEEL

### ● POINTS FORTS

- Vérin de levage protégé
- Grue professionnelle
- Capacité de levage élevée
- Rattrapage d'usure des glissières du télescope
- Vérin de béquille protégé
- Béquilles aux choix :  
télescopique ou pantographe
- Vérin télescope protégé  
dans le bras

### DIMENSIONS



### CARACTÉRISTIQUES TECHNIQUES

#### MODÈLE

**700**

Portée de grue (m).....	7,0
Capacité de levage 3,5m (kg).....	1120
Capacité de levage en bout (kg).....	560
Vérins de rotation.....	4
Grappin ouverture (mm) / Volume (m <sup>3</sup> ).....	1230 / 0,22
Distributeur hydraulique.....	ON/OFF
Pression de travail (bar).....	190
Capacité de levage brut (kNm).....	50
Angle de rotation.....	380°
Type de béquilles.....	W
Poids de la grue (env kg).....	1148
Compatibilité.....	3 points, 11.3T, 14.5T 16.5T, 18.5T